



# ELECTROROLL 450V2

/ VEHICULER →

Chariot électrique



## ELECTROMAN

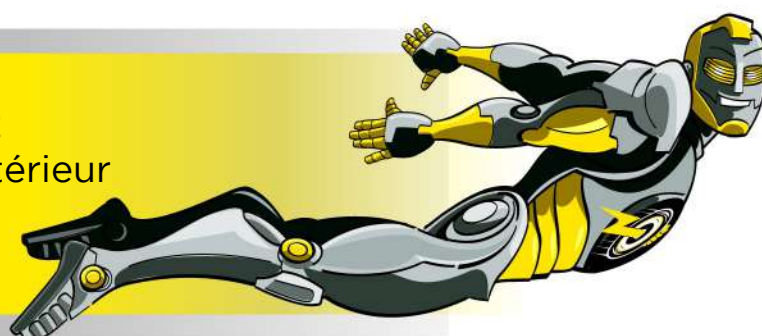
ELECTRICAL LOGISTIC DESIGNER



L'ElectroRoll 450 est un système de motorisation électrique capable d'accepter de nombreux types de charge, des conteneurs de plateaux repas, des servantes d'atelier, des produits pharmaceutiques ou encore de simples cartons.

### ATOUS & AVANTAGES

- Pas de bruit ni d'émanation de CO2
- Capable de rouler en intérieur & extérieur
- Peut être aménagé sur-mesure
- Lutte efficacement contre les TMS



## ACCESSOIRES



Tablier avant

++++++



Plateau supérieur (tablier obligatoire)



Armoire aluminium



Roll grillagé



Caisson aluminium+++++

## CARACTÉRISTIQUES

Pouvant être soumis à modifications

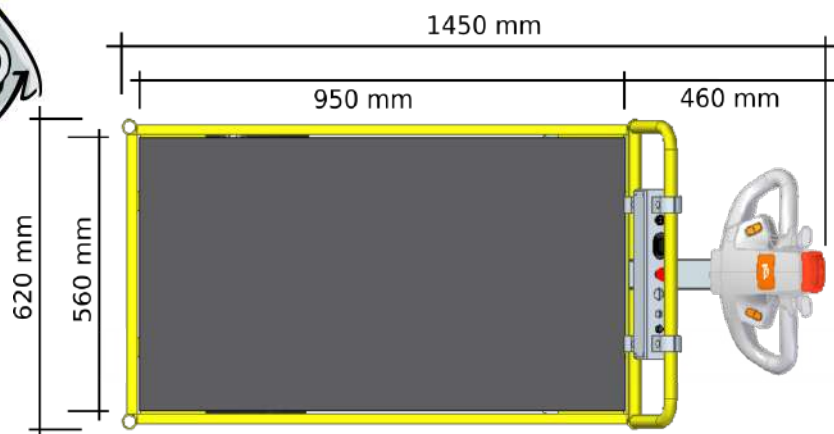
### CHASSIS

### ER450V2

Moteur :	Electrique DC
Puissance :	450 watts
Voltage :	24v
Système de conduite :	Tête de timon
Capacité de charge (sol plat) :	300 kg
Capacité de charge (pente 20%) :	150 kg
Poids (avec batteries) :	130 kg
Batteries sans entretien :	2 x 12v 60Ah AGM – Chargeur 220V externe automatique
Eléments de sécurité :	Arrêt d'urgence + frein
Vitesse maxi avant/arrière :	3,5 km/h (réglable)
Roue motrice :	Roues pneumatiques Ø260mm – Roues folles pneumatiques Ø260mm
Garde au sol :	75mm

Machine fabriquée en France, certifiée CE et garantie 1 an

## SCHÉMAS TECHNIQUES


[www.electroman.fr](http://www.electroman.fr)